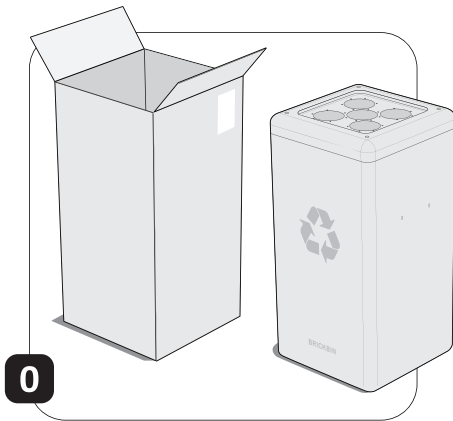


BRICKBIN

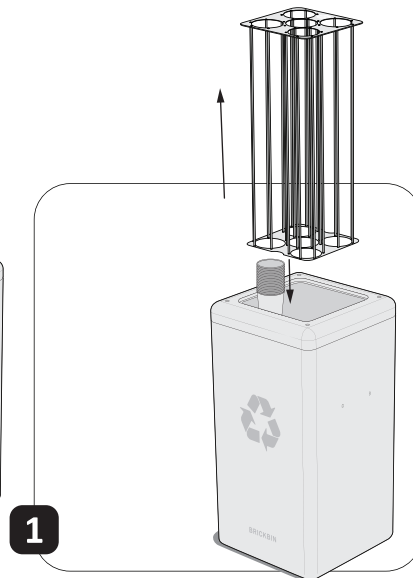


Instructie BRICKBIN cups

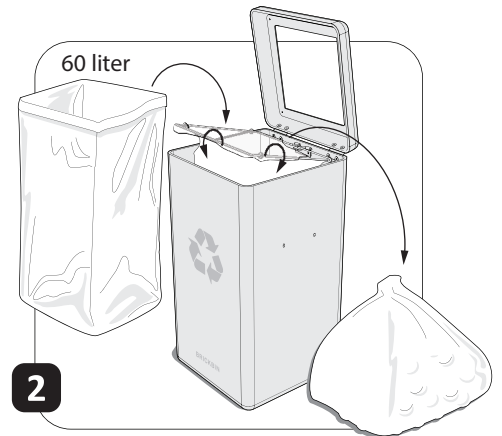
De BRICKBIN met bekerhouder voor het verzamelen van te recyclen lege bekers.



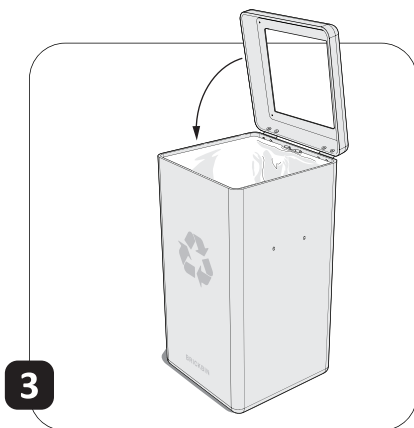
0 Haalt u de BRICKBIN uit de doos. De bekerhouder is reeds op de juiste wijze aan de bovenkant in de BRICKBIN geplaatst.



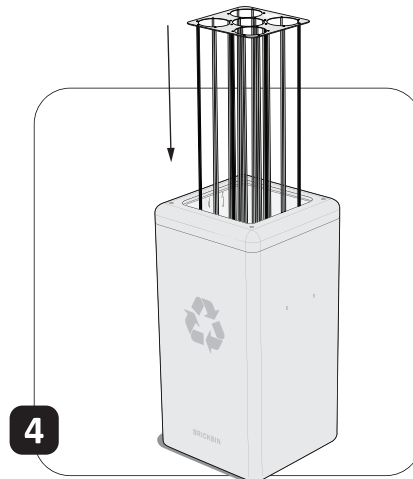
1 Om de plastic vuilniszak te plaatsen, trekt u de losse bekerhouder aan de bovenkant recht naar boven, uit de gesloten BRICKBIN. Bij een volle BRICKBIN, vallen nu de bekers aan de binnenkant in de vuilniszak.



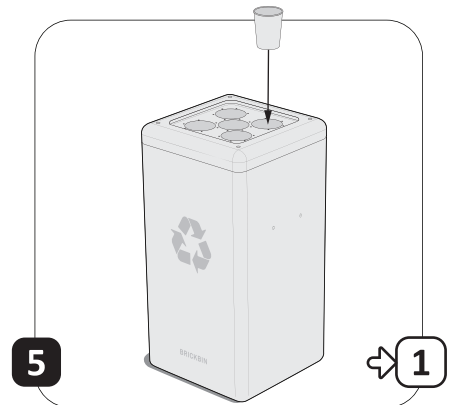
2 De volle plastic vuilniszak met de lege bekers kan nu uit de BRICKBIN gehaald worden. Plaats de nieuwe 60 liter plastic vuilniszak. Vouw deze lege vuilniszak om de metalen zakhouder aan de binnenkant.



3 Sluit nu de BRICKBIN deksel met de plastic zak aan de binnenkant.



4 Plaats nu de bekerhouder op de juiste manier in de gesloten BRICKBIN. Deze bekerhouder hangt nu in de deksel van de BRICKBIN.



5 De BRICKBIN is klaar voor het verzamelen van te recyclen lege bekers. Voor het legen van de volle BRICKBIN cups, start wederom bij instructie 1.

Voor vragen of opmerking kunt u mailen met uw dealer of met: info@brick-bin.com



Dutch design

Made in the Netherlands

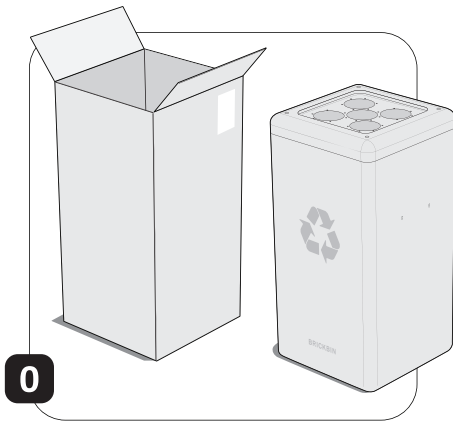
www.brick-bin.nl

BRICKBIN

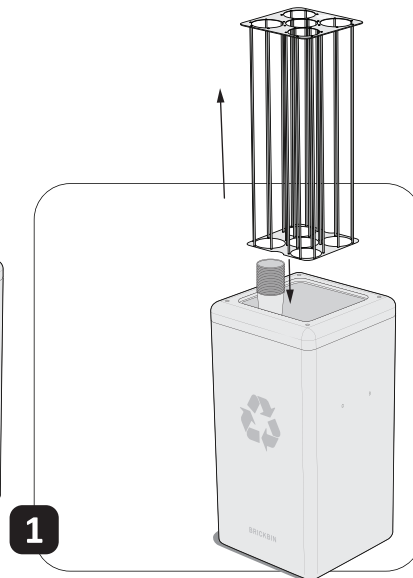


Instruction BRICKBIN cups

The BRICKBIN with cup holder for collecting empty cups for recycling.

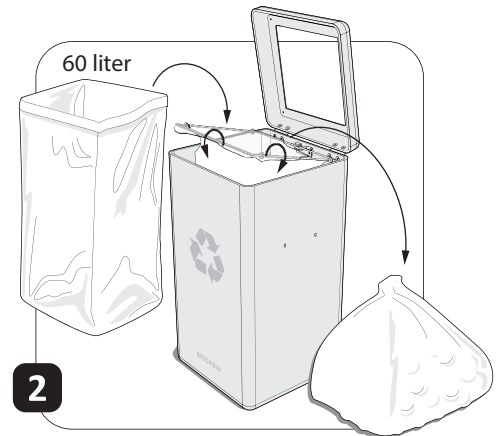


0 Please remove the BRICKBIN from the box. The cup holder is already correctly placed in the lid of the BRICKBIN.



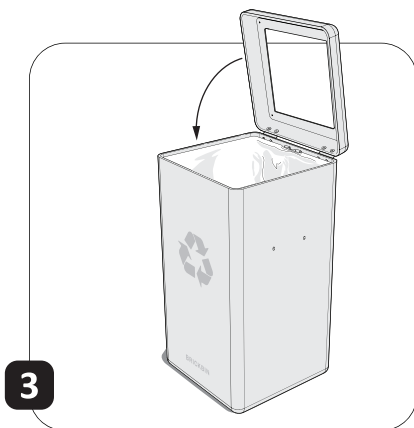
1 To install the plastic trash bag, pull the cup holder straight up, out of the closed BRICKBIN.

With a full BRICKBIN, the used cups will fall into the garbage bag on the inside.

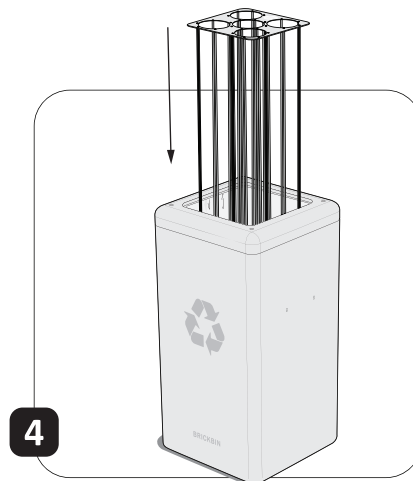


2 The filled plastic garbage bag with the empty used cups can now be taken out of the BRICKBIN.

Insert the new 60 liter plastic trash bag. Fold this empty garbage bag around the metal bag holder on the inside.

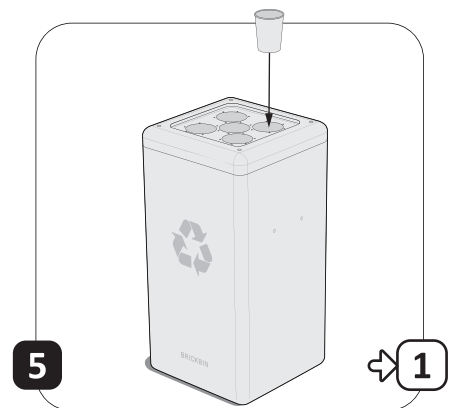


3 Close the BRICKBIN lid with the plastic bag on the inside.



4 Place the cup holder correctly in the closed BRICKBIN.

This cup holder hangs in the closed lid of the BRICKBIN.



5 The BRICKBIN is ready for collecting empty cups that can be recycled.

For emptying the full BRICKBIN cups, start again at instruction 1.

If you have any questions or comments, please email your dealer or send your email to: info@brick-bin.com



Dutch design

Made in the Netherlands

www.brick-bin.nl